

”

***Avere un figlio autistico
significa pensare al suo
presente e al suo futuro,
tutti i giorni.***



AUTentiCa

nasce per cambiare destini che sembrano già scritti

Scriviamo insieme una nuova storia!



Fondazione
Fracta Limina
Onlus



Vivere in prima persona l'autismo

Impegno per sensibilizzare
sull'autismo

Guardare al futuro dell'autismo

LA NOSTRA STORIA

Siamo una giovane Fondazione formata da famiglie che si sono unite per migliorare la vita delle persone che soffrono di disturbo dello spettro autistico.

Portiamo la nostra esperienza di genitori e quella competente degli educatori di Fabula Onlus, per spezzare i confini in cui i nostri ragazzi e le persone con autismo vengono relegate.

Perché l'autismo è una sindrome con cui fare i conti tutta la vita, non si guarisce ma si possono fare passi da gigante, superare molti limiti e vivere bene attraverso interventi che favoriscono l'autonomia e le relazioni.



”

***Come genitori sogniamo per i nostri figli
una vita piena e circondata d'affetto.***

Cos'è l'autismo?

- Nell'attuale metodo di diagnosi del disturbo dello spettro autistico vengono individuati 3 livelli di autismo, in base al bisogno di supporto che la Persona necessita. Cos'hanno in comune? **Deficit di comunicazione sociale, comportamenti restrittivi/ripetitivi, sensibilità sensoriali.**
- L'autismo non è una malattia ma una **condizione che caratterizza la Persona per tutta la vita.**
- Può essere accompagnato a disabilità intellettiva e comorbidità.
- Per le Persone autistiche, al netto delle singolarità, è complesso quindi poter vivere serenamente nei contesti di vita; quelle più in difficoltà per le loro caratteristiche **rischiano di essere completamente escluse dalla società.**
- Le loro **famiglie vivono grandi fatiche:** con l'età cresce il senso di abbandono. Spesso un genitore deve lasciare il lavoro per occuparsi del figlio e si preoccupa di cosa gli accadrà quando rimarrà solo.

I NUMERI DELL'AUTISMO

1-2%

Persone con Disturbi dello Spettro Autistico nel mondo.

CDC, Data & Statistics on Autism Spectrum Disorder

1 su 36

Persone negli Stati Uniti (2020)



CDC, Data & Statistics on Autism Spectrum Disorder

1 su 77

Persone in Italia (2022)



600.000

In Italia sono almeno 600.000 le persone e quindi le famiglie interessate direttamente dall'autismo.

Dati Istituto Superiore Sanità

I numeri dell'autismo in Italia

600.000

Persone autistiche in Italia.

4.500

Persone autistiche nate in Italia ogni anno.

4:1

Rapporto incidenza tra maschi e femmine.

100%

L'autismo permane, tutta la vita.

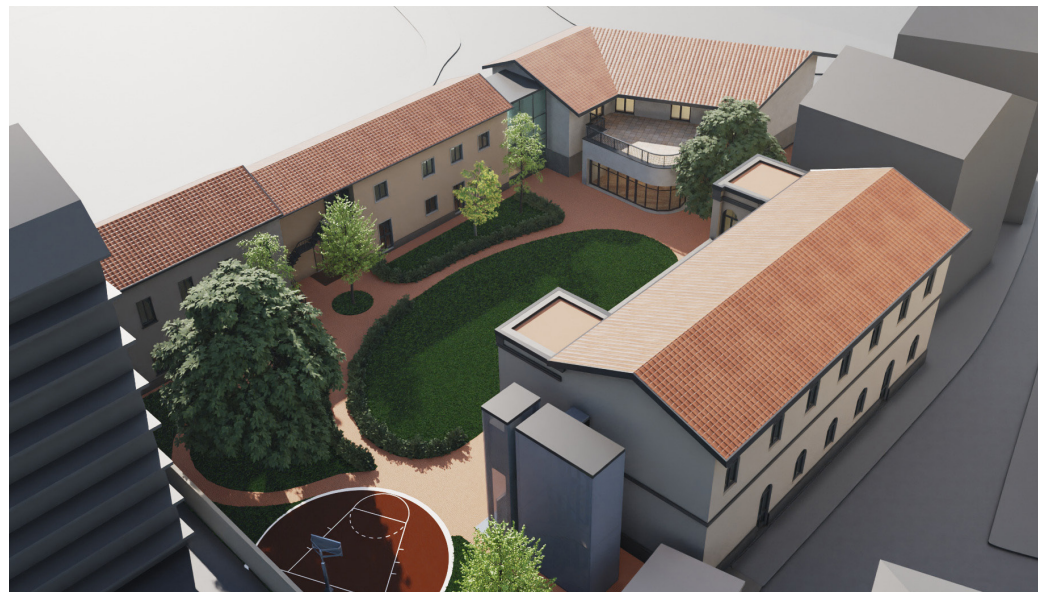
EUR 2.0m

Costo per sostenere una Persona autistica nel corso dell'intera vita.



C'è un grande futuro nel nostro orizzonte

- Il primo **centro multiservizi** sognato, progettato e realizzato **autenticamente per i cittadini autistici**.
- Un progetto di rigenerazione urbana che restituirà alla città uno spazio pubblico, per anni rimasto abbandonato; un bene comune **che accolga tutti i cittadini, in sinergia** col territorio.
- Uno spazio **sostenibile** a impatto zero.



150
Persone autistiche
accolte ogni anno

1800 m²
di servizi
specialistici
e spazi per
tutta la comunità

40
professionisti
dedicati

100%
cittadini di una
stessa comunità

Partecipa al progetto

- Il piano lavori approvato dalla sovrintendenza ai beni culturali ammonta a **Euro 4.500.000**
- La ristrutturazione permetterà l'accoglienza di circa 150 **persone autistiche** ogni anno.
- L'iniziativa parte dal privato sociale ed è in possesso di requisiti normativi.



Il progetto ha bisogno del sostegno e dell'appoggio delle **istituzioni**. Sostenendo il Centro **AUTentiCa**, sarà possibile prendere parte ad un **progetto unico a livello nazionale**. Significa promuovere lo **sviluppo del territorio** e contribuire al **benessere della comunità**.



Sostenendo questo progetto contribuirai al raggiungimento del terzo obiettivo di sviluppo sostenibile (SDG - UN)

Dove siamo

Il nuovo centro sarà situato nel cuore pulsante **della città di Melegnano**, offrendo un punto centrale e accessibile per la comunità locale.

Con la sua posizione strategica, sarà facilmente raggiungibile da residenti e visitatori, fungendo da fulcro per attività sociali e culturali.

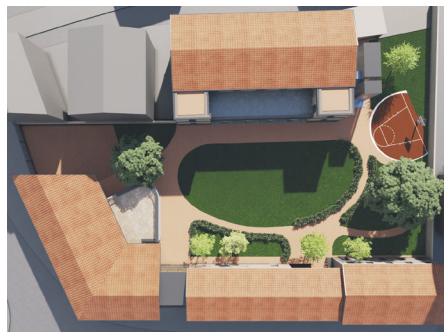


La riqualificazione

Febbraio 2024



Settembre 2025



AUTentiCa dentro e fuori

Servizi per le Persone autistiche e per le loro famiglie

- **Ambulatorio polispecialistico** per interventi riabilitativi, educativi, psicosociali.
- **Centro diurno**: spazio d'accoglienza, di crescita e di integrazione con il territorio.
- **Palestra di vita** dove sperimentare la vita autonoma in appartamento.
- **Appartamenti per la vita indipendente e per il «Dopo di noi».**
- Proposte per il **tempo libero e lo sport.**
- **Inserimento lavorativo.**
- **Integrazione** con i servizi e le opportunità di vita del territorio.

Community Center

- **Teatro/palestra.**
- **Spazio Polifunzionale** per laboratori, incontri, eventi.
- **Hub territoriale.**
- **Bar** aperto alla comunità.
- **Palestra e campo da basket** per incanalare energie e condividere il divertimento.
- **Giardino** per una pausa di relax o per attività educative all'interno dell'orto.

Chi siamo

” **Come genitori sogniamo per i nostri figli una vita piena e circondata d'affetto.**



Fondazione Fracta Limina Onlus

- Fondata da famiglie e dalla Cooperativa Fabula.
- Operativa con progetti a sostegno delle Persone autistiche e progetti di sensibilizzazione sulle tematiche.
- In auto-finanziamento è stato comprato l'immobile - ex Oratorio di Melegnano (euro 600.000).



Cooperativa Sociale Fabula Onlus

- La maggiore cooperativa sociale di Milano specializzata nel sostegno alle Persone autistiche.
- Più di 170 educatori, psicologi, pedagogisti.
- Circa 370 Persone autistiche seguite.
- Attiva dal 2008.
- Vincitrice Imprese Vincenti Intesa San Paolo sezione Impact 2021.



***Fai ciò che puoi,
con quello che hai,
nel posto in cui sei.***

Theodore Roosevelt

 (+39) 339 891 54 15
 info@fractalimina.it
 www.fractalimina.it